

# Berufsorientierung an der Gretel-Bergmann-Schule

BO – Bereiche:

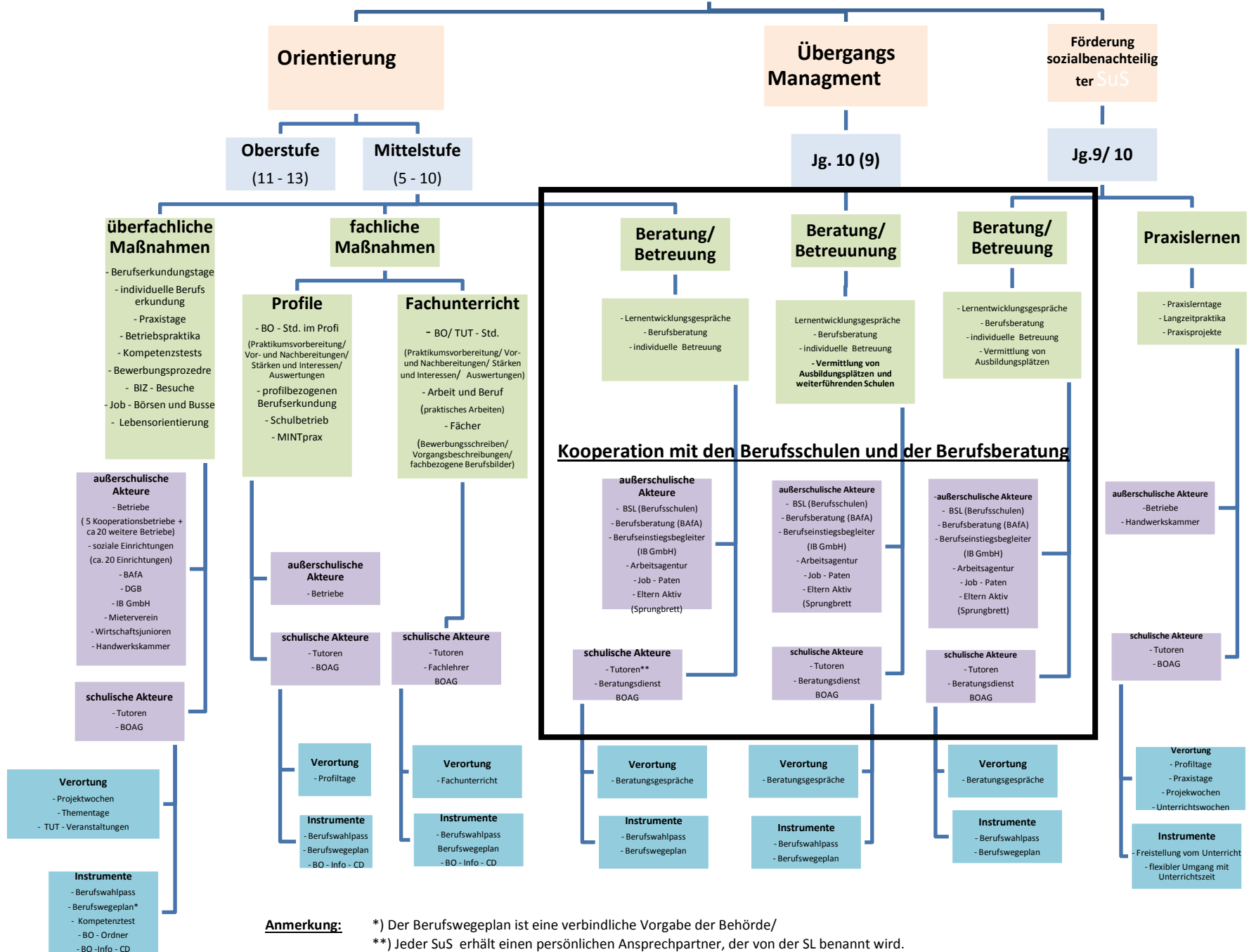
Jahrgangsstufen:

Maßnahmen:

Akteure:

Verortung/

Instrumente:



**Anmerkung:** \*) Der Berufswegeplan ist eine verbindliche Vorgabe der Behörde/

\*\*) Jeder SuS erhält einen persönlichen Ansprechpartner, der von der SL benannt wird.

**Begleitende Maßnahmen:** Fortbildungs-, Info- Veranstaltungen Jg8/ 9/ 10 am Anfang des Schuljahres/ Jg. 7 Mitte des Schuljahres

**Anmerkung:** \*) Der Berufswegeplan ist eine verbindliche Vorgabe der Behörde/

\*\*) Jeder SuS erhält einen persönlichen Ansprechpartner, der von der SL benannt wird.

**Begleitende Maßnahmen:** Fortbildungs-, Info- Veranstaltungen Jg8/ 9/ 10 am Anfang des Schuljahres/ Jg. 7 Mitte des Schuljahres